



# ねじ、ナット、コネクタ等の 小さい部品を瞬時にカウント

## 諸元・仕様

諸元	
サイズ	W:420×D:340×(H:532)
重量	約6.3kg
電源	付属PC※1※2 AC100V 50/60Hz 10~30W LEDトレース台 AC100V 50/60Hz 5W

※1 TY-B100-V2 Plus (PC付き型番)のみに付属します  
※2 購入時期により付属PCのメーカー、型番が異なります

## 仕様

カメラ	1/2.5インチCMOSカラーカメラ 5M モノクロ1.2Mで使用
レンズ	メガピクセル対応CCTVレンズ
LEDトレース台	白色LED 6500k 調光7段階 発光面 A4相当
カメラ視野	H:267×V:200 カウンタートレイ内寸 W:220×D:165
画面更新周期	付属PC 4~6 fps ハイスベックPC使用時 10 fps
最小カウントサイズ	φ 1.0mm 10画素
カウント最大数	999個

## PC 動作環境

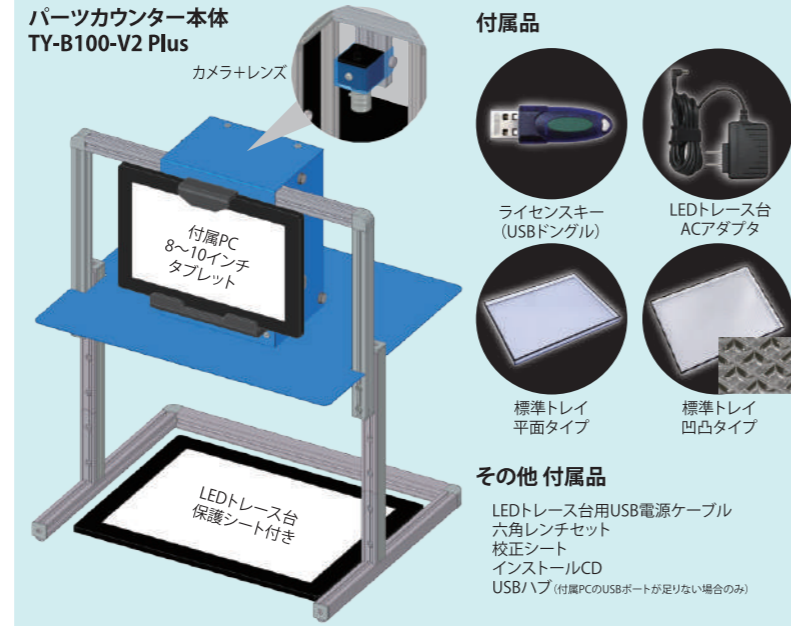
OS	Windows10 64bit※3
CPU	Intel Celeron 以上※4
Memory	4GB以上
HDD	1GB以上の空き
モニタサイズ	WXGA 1,280×800~ HD 1,368×768~ FHD (推奨) 1,920×1,080
空きUSBポート	USB2.0 port-A×2 400mA※5

※3 Windows7についてはお問合せください  
※4 2013年以降に発売された2コア以上  
※5 USBハブでも動作しますが電流不足にご注意ください

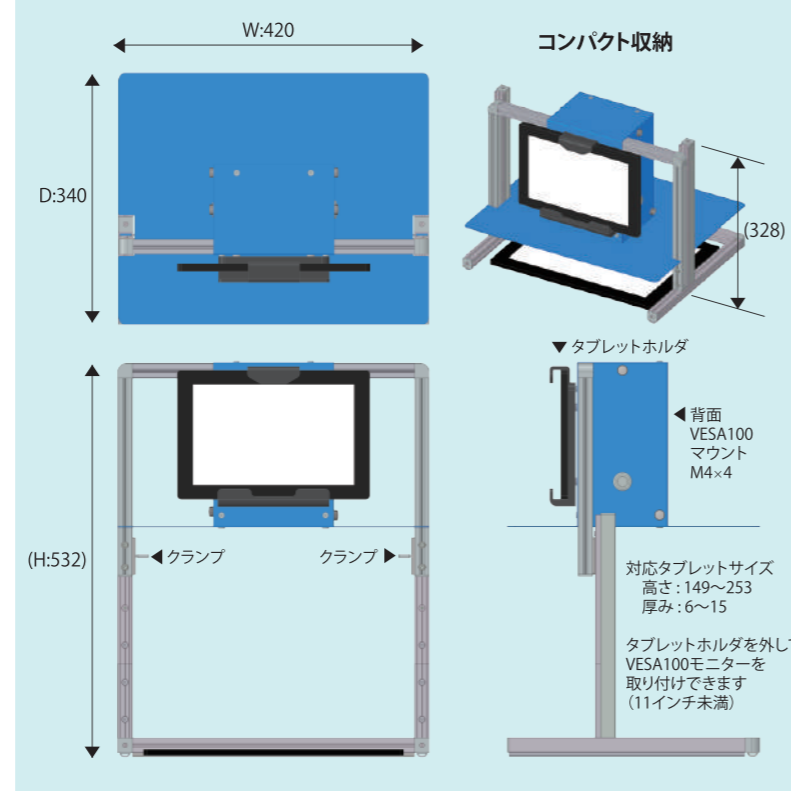
## 使用例



## 内容物・付属品



## 外形寸法



## 簡単操作

パーツカウンター  
TY-B100-V1がV2に進化しました

- 1 トレイに部品を入れる
- 2 トレイを振って山になった箇所を平らに崩す
- 3 画面の赤色部分を修正する
- 完 全て緑色になると正常カウント

赤色詳細・遮光カバー標準装備  
パソコン標準装備・専用モード搭載 etc

ポータブル電源を使えば  
移動カート・ワゴンで楽々運用

パーツカウンター  
PC付きモデル TY-B100-V2 Plus



PC付きモデル  
TY-B100-V2 Plus

PCなしモデル  
TY-B100-V2

写真は開発中のものであり、実際の製品とは異なる可能性があります

販売元 **株式会社 高陽電子**  
URL <http://www.takahata-denshi.co.jp>

本社営業 〒992-0003 山形県米沢市窪田町窪田1188  
TEL:0238-36-0099 FAX:0238-37-6604  
東京営業所 〒101-0021 東京都千代田区外神田6-14-9 秋葉原MFビル28号館7F  
TEL:03-5807-7791 FAX:03-5807-7793  
大阪営業所 〒532-0003 大阪府大阪市淀川区宮原1-19-10 新大阪エクセルビル304号  
TEL:06-6842-9833 FAX:06-6842-9832  
福岡営業所 〒810-0041 福岡県福岡市中央区大名2-9-29 第2プリンスビル1005  
TEL:092-406-9026 FAX:092-406-9027

製造元 **高陽電子株式会社** 山形蔵王事業場  
ソリューションGRP

〒990-2334 山形県山形市蔵王成沢字町浦746  
TEL:023-688-9334 FAX:023-688-8322 URL <http://www.koyo-solution.jp>  
パーツカウンター専用 e-mail [counter@koyo-solution.co.jp](mailto:counter@koyo-solution.co.jp)

代理店 | 取扱店

パーツカウンター  
**TY-B100-V2**  
series  
高陽電子株式会社

YouTube  
動画公開中



# 製品特徴

パーツカウンター  
TY-B100-V1が**V2**に進化しました

PC付きモデル  
TY-B100-V2  
Plus

PCなしモデル  
TY-B100-V2

# カウント例

ただいま  
デモ機の無償貸し出しサービス実施中

## 品種登録不要

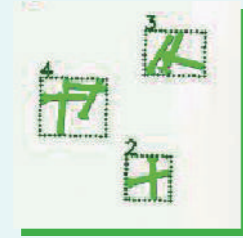
マスター(基準)となるパーツをリアルタイムで自動解析します  
面倒な品種パラメータ設定が不要です

色分け表示 OKなら**緑** NGなら**赤**

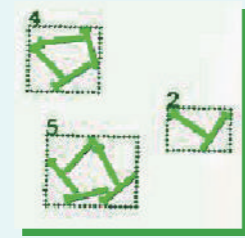
バラOK



重なりOK

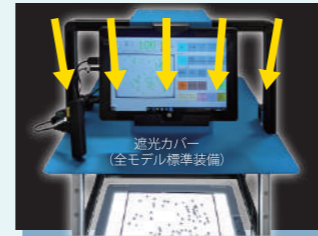


くっつきOK



動画公開中

## 遮光カバー標準装備



従来有償オプションの天板(遮光カバー)を標準装備しました  
天井の照明等の外乱光の影響を受けにくくなりました

## PCを標準装備



TY-B100-V2 PlusはタブレットPCを標準装備箱から出してすぐに使えるように調整済みです  
PCなしモデルTY-B100-V2もあります

なぜNG?

**Small**  
マスターより小さい



他と比較して極端に小さい対象はNG

**Over**  
6個以上重なり



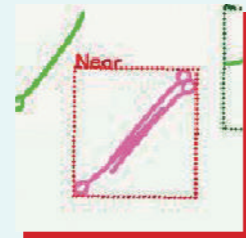
6個以上の重なり・くっつきはNG

**Cross (専用モード)**  
リード線交差



リード線の多重交差を独自のアルゴリズムでNG回避

**Near (専用モード)**  
ピン横並び



誤カウントしやすいピン状対象の横並びの状態のみNG回避

# 累積カウント

複数に分けて効率よくカウント

1回目	87	3回目	93
2回目	91	4回目	80
合計	351		

80

『メモリストア』を押すと最大4回分の  
カウント値を累積カウントできます  
100個を超える場合は、2~3回に分けた  
ほうが短時間でカウントできます

メモリス  
ストア

メモリー  
クリア

# ラベルプリンタ

カウント結果をラベルプリンタで出力



日付: 2020/04/09/09/40/00  
製品コード:  
ABC  
担当者コード:  
XYZ  
ラベル見本  
カウント数: 100  
合否判定: OK

第1段  
不定期更新

# 専用モード

誤カウントしやすいパーツは  
独自のアルゴリズムを用いた専用モードで解決

## 『リード線』モード



リード線が多重交差する箇所は  
誤カウントしやすい

リード線が多重交差した場合  
『Cross』判定する

## 『ピン』モード



細いピンは横並びすると  
誤カウントしやすい

横並びに近い重なりは  
『Near』判定する

交差など特定の重なり状態のみ  
カウントする

## ねじ

## コネクタ

## クリップ

## 抵抗

## ダイオード

## ナット

## フェール端子

## コンタクト

## 圧着端子

## スプリングブロープ